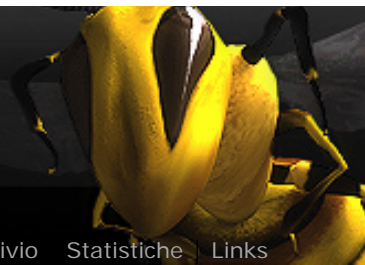




Talk, exchange ideas, create something into **THE Cinema 4D Italian Community**
L'ALVEARE DI CINEMA 4D



[Staff](#) [Archivio](#) [Statistiche](#) [Links](#)

[Home](#) | [Forum](#) | [Corsi](#) | [Shop](#) | [Tutorial](#) | [Modelli](#) | [Texture](#) | [Gallery](#) | [Recensioni](#) | [Interviste](#) | [Benchmark](#) | [Contest](#) | [Eventi](#) | [Xpresso](#) | [Plug-ins](#) | [Cerca](#)

[FAQ](#) [Cerca](#) [Lista utenti](#) [Gruppi](#) [Profilo](#) [Non ci sono nuovi messaggi](#) [Log out \[bluCSC \]](#)

CONTEST (mini) ALIENO

Vai a [Precedente](#) [1](#), [2](#), [3](#) ... , [27](#), **[28](#)**, [29](#) [Successivo](#)

Nuovo Topic

Rispondi

[Indice del forum » Work in Progress](#)

[Precedente](#) :: [Successivo](#)

Inviato: Gio Mag 03, 2007 10:57 am

[quote](#)

Messaggio

Elderan



Registrato: 10/07/06
 12:28
 Messaggi: 55
 Residenza: Sicilia



OK ora ci propvo...eh..eh.. OPS....Ho scritto più volte ridding?!? eh..eh.. Forse avevo appena visto il film di Vin Diesel...(Riddick) e mi sono confuso



Disegno Buffo....jpg

Description:

Filesize: 221.44 KB

Viewed: 154 Time(s)

Disegno Buffo....jpg

Fantastico,mozzafiatante!!

top

profile

pm

Inviato: Gio Mag 03, 2007 11:09 am

quote

edit

Messaggio

bluCSC



Registrato: 13/12/05
14:08
Messaggi: 209



Io continuo con le mie bozze! Qualcuno si intende di Zbrush? Io un pochino..! Penso sarebbe utile per qualche operazione!

Occhinasodentalien.jpg

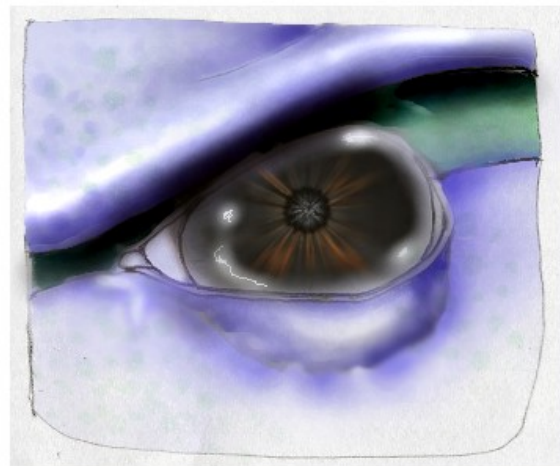
Description:

Filesize:

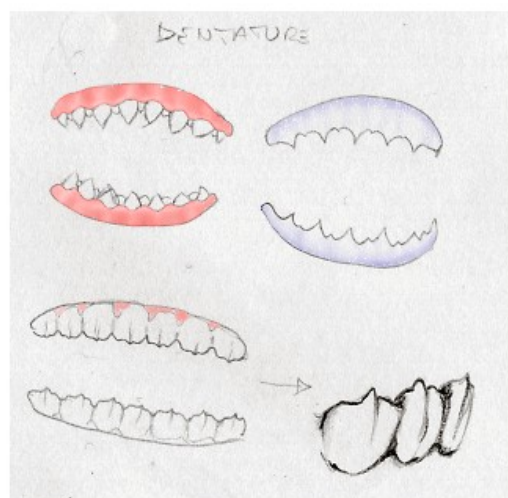
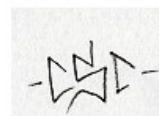
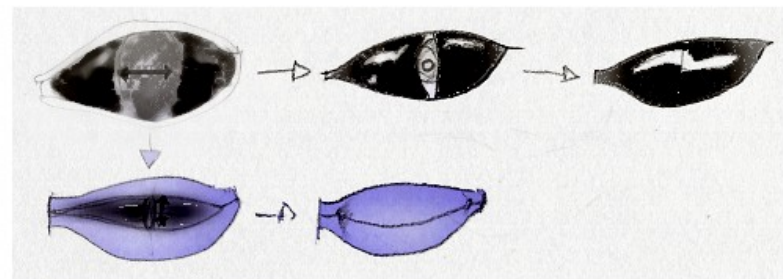
127.72 KB

Viewed:

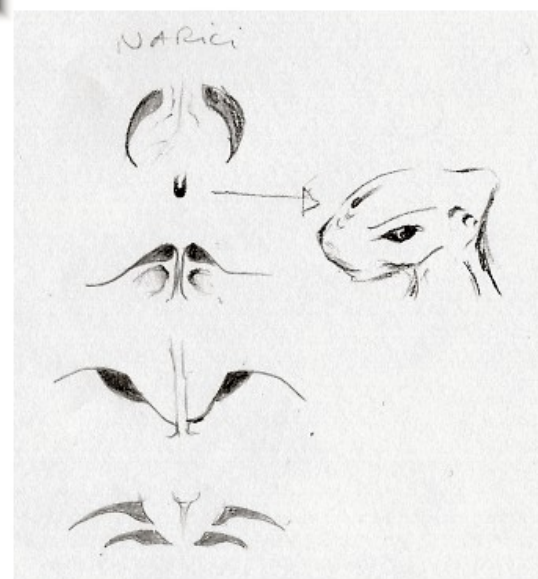
147 Time(s)



OCCHIO A
DOPPIA 'CHIUSURA'



DENTATURE



NARICI

bluetro

---> sono "bluetro" <---
-CSC-

[top](#)[profile](#)[pm](#)

Inviato: Gio Mag 03, 2007 11:24 am

[quote](#)

Messaggio

Elderan



Registrato: 10/07/06
12:28
Messaggi: 55
Residenza: Sicilia



Io non l'ho mai usato...sorry... Senti una cosa, non è che con questi denti e l'iride stile squalo, si rischia di far sembrare l'alieno troppo cattivo? Non dà una bella impressione...che dici? Almeno è una mia impressione..

Fantastico,mozzafiatante!!

[top](#)[profile](#)[pm](#)

Inviato: Gio Mag 03, 2007 12:01 pm

[quote](#)[edit](#)

Messaggio

bluCSC



Registrato: 13/12/05
14:08
Messaggi: 209

top



Ed infatti non dovrà sembrare cattivo! (sarà neutro..poi saranno le espressioni del viso e le texture a farne capire l'allineamento) Per questo sei assoldato come.."adattatore"!

Purtroppo nei miei disegni non vedi la semplificazione..anzi...! Io spesso sono troppo reale..mentre questo video comunque sarà una bella favola,non il film Alien contro Maui & Sons! Dai..ho fiducia in te!!
io butto le basi..!

Ps.lo squalo non è cattivo...! Nè ha l'aria cattiva!

---> sono "bluetro" <---

-CSC-

profile

pm

Inviato: Gio Mag 03, 2007 12:26 pm

quote

Messaggio

Elderan



Registrato: 10/07/06
12:28
Messaggi: 55
Residenza: Sicilia

top

profile

pm



Figurati lo Squalo è il mio animale preferito, intendevo che quando un disegno è vagamente

ispirato ad esso, o se ne prende spunto per una creatura, si tende a rendere più accentuate quelle parti che possono far sembrare più aggressivo o inquietante il soggetto...sarà per i denti o per l'iride glaciale ...cmq Spero di trovare oggi il cavetto dello scanner così posso aiutarti in questa fase...

P.S. Ma gli altri ragazzi non postano più?



Fantastico,mozzafiante!!

Inviato: Gio Mag 03, 2007 12:34 pm

quote

Messaggio

TheTruster



Registrato: 01/11/06
17:06
Messaggi: 342

top

profile

pm

io sono sempre qui, e seguo il lavoro... non appena avete qualcosa di pronto, intendo un modello da unwrap, una texture da mappare o una struttura da modellare, sono qui.

per la modellazione dei personaggi, mi faccio da parte... siete molto più bravi voi



TT

Sono un genio... incompreso.
Talmente incompreso che stento a comprendermi io stesso.

Inviato: Gio Mag 03, 2007 12:42 pm

quote

Messaggio

Elderan



Registrato: 10/07/06
12:28
Messaggi: 55
Residenza: Sicilia

top

profile

pm



Ciao TT ... E solo che mi piace quando tutti ci scambiamo pareri o idee no?

Ad esempio con Bodypaint ho avuto qualche dubbio, devo ancora mettermi d'impegno...quando sono tornato per cont... la texture che avevo salvato ho trovato degli errori nei poligoni che non c'erano...boo..molto strano..Caso mai poi se ho bisogno mi dai qualche dritta?...cmq mi farà piacere che ci siete..eh..eh..mi stavo preoccupando...

Fantastico,mozzafiatante!!

Inviato: Gio Mag 03, 2007 3:30 pm

quote

edit

Messaggio

bluCSC



Registrato: 13/12/05
14:08
Messaggi: 209

Mi stà venendo voglia di modellare...non permettere che ciò accada...!

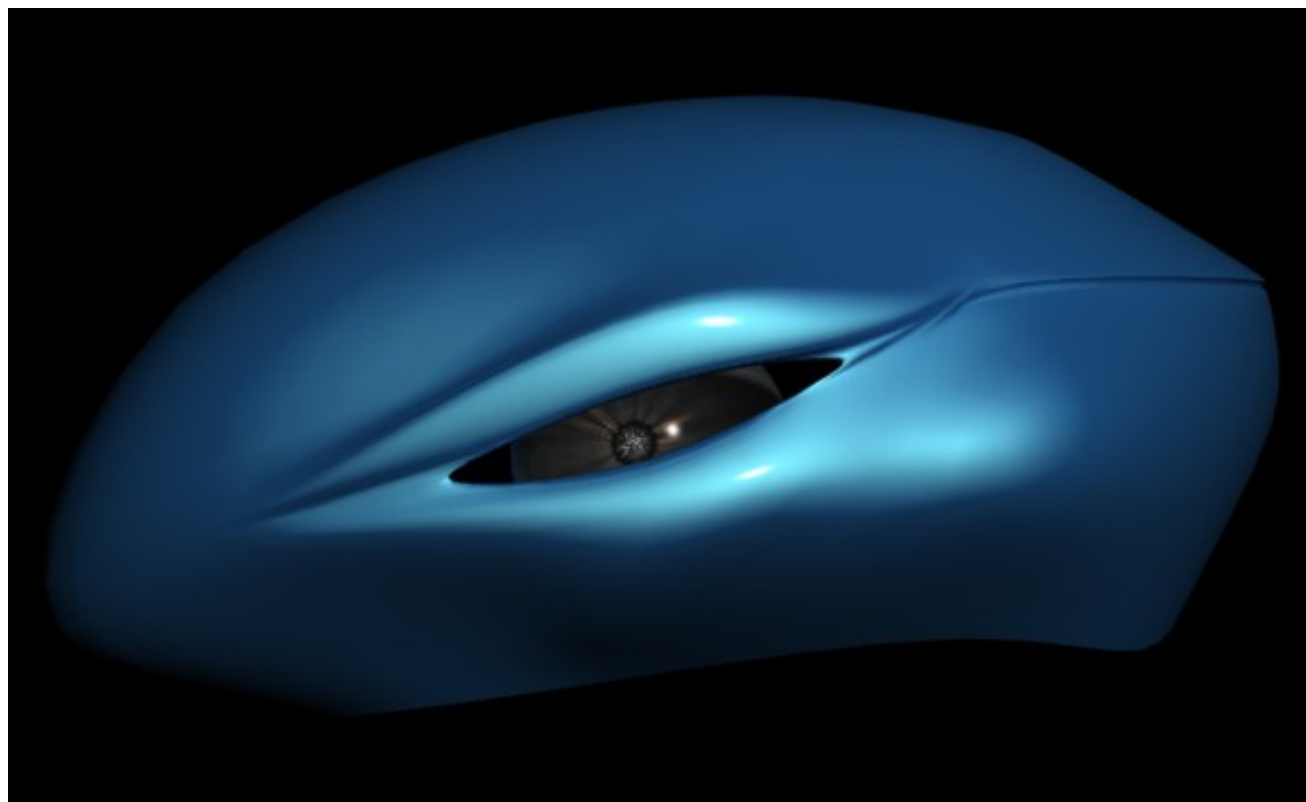


ceal.jpg

Description:

Filesize: 14.64 KB

Viewed: 84 Time(s)



---> sono "bluvetro" <---
-CSC-

top

profile

pm

Inviato: Gio Mag 03, 2007 3:40 pm

quote

Messaggio

Elderan



Registrato: 10/07/06
12:28
Messaggi: 55
Residenza: Sicilia



Divertente Blu...Forse sembra un pò troppo metallico..eh..eh..Cmq io sto facendo qualche bozza e dopo scendo a comprare sto benedetto cavetto...

Fantastico,mozzafiatante!!

top

profile

pm

Inviato: Gio Mag 03, 2007 4:17 pm

quote

edit

Messaggio

bluCSC



Registrato: 13/12/05
14:08
Messaggi: 209

[top](#)

[profile](#)

[pm](#)

Già..forse lo shader utilizzato per le macchine metallizzate non era il massimo! Eheh! Comunque..altro problemino..volevo che gli occhi non fossero proprio ai lati! Tzè! devono potersi guardare negli occhi..! Miii,e te lo scendo io mò a prendere stò cavetto!!!



---> sono "bluvetro" <---
-CSC-

NuovoTopic

Rispondi

[Indice del forum » Work in Progress](#)

Controlla questo argomento
Pagina 28 di 29

Mostra prima i messaggi di:

Vai a:

Tutti i fusi orari sono GMT + 1 ora
Vai a [Precedente](#) [1](#), [2](#), [3](#) ... [27](#), **[28](#)**,
[29](#) [Successivo](#)

Puoi inserire nuovi argomenti
Puoi rispondere a tutti gli argomenti
Puoi modificare i tuoi messaggi
Non puoi cancellare i tuoi messaggi
Puoi votare nei sondaggi
You **can** attach files in this forum
You **can** download files in this forum

Powered by phpBB ©
vMac Style based on MacinScott



[XML](#) [Feed RSS](#) | [Privacy & Security](#) | [Contatta C4Dzone](#)

Powered by asc:labs

C4Dzone e' un marchio di proprietà di ZuccherodiKanna snc, P.Iva: 03469930238.

Sede operativa e centro formazione: Via Volturmo 28 E - 37135 Verona. Tel: 045-500839 Sede legale: Via V. della Vittoria 27a - 37061 Verona.

Tutti i marchi citati in questo sito sono sotto copyright dei rispettivi proprietari. Copyright ZuccherodiKanna snc.